

KARTA PRODUKTU

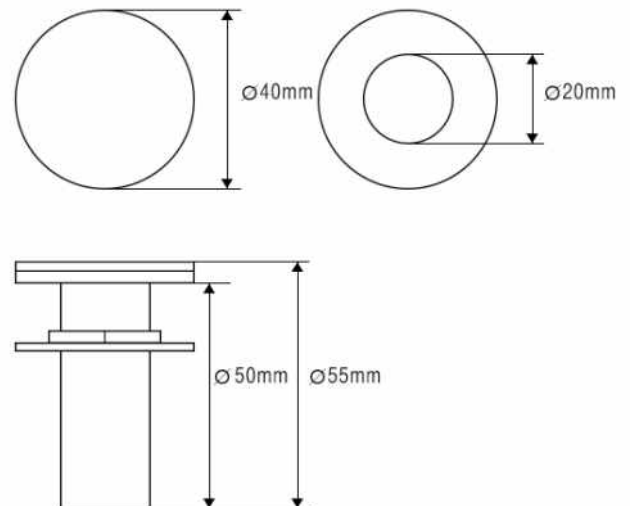
ZWALNIACZ RYGLOWANIA BRAMY

automatyka bram

Proxima Electronics



Parametry podstawowe



Charakterystyka

- ☞ Linka odbezpieczająca do bram garażowych stosowana w przypadku awarii w celu wysprzęglenia napędu z zewnątrz
- ☞ Oferowany przedmiot to obudowa montowana w panelu bramy, linka z wkładką i dwa kluczyki indywidualne
- ☞ Po odbezpieczeniu kluczykiem wyciągamy całą wkładkę, do której przymocowana jest linka o długości 195cm

Możliwość bezpłatnego znakowania produktu za pomocą graweru techniką laserową